



## Themen in HOBBY HiFi 1/2020

Ab 21. November 2019 am Kiosk

### HIGHEND-PROJEKT

Die Cumulus-Baureihe mit dem grandiosen Koaxial-Schallwandler von Jim Thiel endete, als die Erben der Lautsprecher-Legende das Chassis aus dem Selbstbaumarkt nahmen. Seitdem bemühen wir uns um einen Nachfolger, der in die großen Fußstapfen einsteigt. Tang Band präsentierte jüngst einen großen Highend-Koax, der mit Bambusfaser-Papier-Membran und Alu-Magnesium-Hochtonkaltotte beste Anlagen für diese Aufgabe hat. Wir testeten ihn, setzten ihn in einer Lautsprecherkonstruktion ein und prüften, ob er würdig ist, den großen Namen fortzuführen.



### TECHNOLOGIETRÄGER

Wandlautsprecher, auch On-Wall genannt, bieten sich an, wenn für Lautsprecher eigentlich kein Platz ist. Bisher haben wir Projekte gezeigt, die mit einem Subwoofer kombiniert werden. Jetzt bringen wir den ganzen Audio-Frequenzbereich an die Wand. Und das wird richtig spannend, denn wir planen eine sehr flache Wand-Transmissionline. Die idealen Treiber mit grandiosen akustischen Daten sowie einer besonders geringen Einbautiefe fanden wir bei Strassacker und Wavecor.



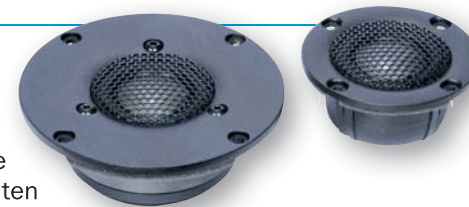
### CLEVERE CONCEPTE

Eigentlich unvorhersehbare Chassis-Kombinationen haben immer wieder einmal das Zeug dazu, verblüffend gute Klangresultate zu liefern. Monacors preisgünstiger 10-cm-Mini SP-60/4 ist für eine solche Kombi prädestiniert, denn ungeachtet seines niedrigen Preises bietet er überzeugende akustische Qualitäten. Dazu zählt ein sehr breitbandig möglicher Einsatz. Der macht die Kombination mit einem kleinen Bändchenhohtöner reizvoll, der nur eine nicht sehr niedrige Trennfrequenz zulässt, wie etwa Monacors RBT-10. Der sucht bei uns schon länger seinen idealen Mitteltonpartner, und wie es aussieht, haben wir einen Kandidaten.



### CHASSISTEST

Die längste Chassistest-Warteliste bilden bei uns derzeit die Hochtöner. Die Chassis-Hersteller arbeiten in dieser Kategorie mit einer beachtlichen Schlagzahl. So präsentiert SB Acoustics außerhalb der Satori-Familie jetzt überraschend preisgünstige Berylliumkaltotten mit Ferrit- und Neodymantrieb. Diese und viele weitere neue Hochtöner präsentiert der nächste Lautsprecherchassis-Vergleichstest.



## IN DIE TÖPFE GESCHAUT – WAS KÖCHELT IM HOBBY-HIFI-LABOR?

Vorschau auf mittelfristige Projekte – noch ohne Veröffentlichungstermin

### REGALBOX-TRANSMISSIONLINE

Der im Chassistest der vorliegenden Ausgabe vorzüglich getestete 10-cm-Tiefmitteltöner SB12CACS25-4 benötigt für die In-Szene-Setzung seiner Tiefton-Möglichkeiten lediglich ein sehr kleines Gehäuse. Dennoch reicht er bis in überzeugend tiefe Bassregionen hinab. Der Haken an der Sache: Das benötigte Bassreflexrohr fällt selbst bei geringem Querschnitt lang aus – hohe Strömungsverluste erscheinen unausweichlich. Die Lösung bietet eine Transmissionline. Für diesen Gehäusertyp kann der für verlustarme Tieftonabstrahlung benötigte Mündungsquerschnitt einfach gewählt werden. Alle anderen Gehäuseparameter werden so angepasst, dass der Tieftonfrequenzgang aus-

gewogen verläuft. Dieses Experiment führt beim SB-Tieftöner auf eine Gehäusegröße von netto unter zehn Litern – genau passend für eine Regalbox mit Transmissionline-Tieftongehäuse. Dieses Projekt würden wir gerne mit dem neuen AJHorn 7 simulieren, bevor es ans Bretter-Zersägen geht, und warten daher das Erscheinen der neuen Version ab.

### DIPOL

Nach den restlos überzeugenden Erfahrungen mit dem Referenz-Dipol-Lautsprechersystem „Elyson“ aus HOBBY HiFi 5/2019 soll ein Dipol-Projekt in bezahlbarer Preislage entstehen. Einen hochwertigen, aber nicht zu kostspieligen Breitbänder planen wir mit einem Tief- und Grundton-System in Bassre-

flex-Bauweise zu untermauern. Das Gehäuse-Tieftonsystem entlastet den Breitbänder unter etwa 500 Hertz, so dass dessen Schallwand nicht zu breit ausfallen wird – wir rechnen derzeit mit 25 Zentimetern, für einen Dipol eine schlanke Gehäuseform.

### TERMINE

Wie unsere Projekte aussehen, lässt sich bereits frühzeitig sagen; wann sie fertig werden, leider nicht immer. Die in dieser Rubrik vorgestellten mittelfristigen Projekte beinhalten noch viele Unwägbarkeiten, die eine präzise Prognose für den Zeitpunkt der Fertigstellung erschweren. Mehr als die unverbindliche Absicht, die beschriebenen Projekte in einer der nächsten Ausgaben vorzustellen, können wir an dieser Stelle daher mitunter nicht äußern.

  
HOBBY HiFi 1/2020  
erscheint am  
21. November  
2019\*